



AIDE-SOIGNANT·E

**UN MÉTIER DE CŒUR
AU SERVICE DES AUTRES**

Vous aimez venir en aide aux autres et appréciez le travail en équipe ?
Vous êtes de nature sociable, bienveillante et à l'écoute ?
Vous recherchez un métier qui fasse sens ?

**Le métier d'aide-soignant·e
semble être fait pour vous !**

Prochaine entrée en formation à Bischwiller le

27 AOÛT 2025

Inscriptions ouvertes

Du 20 janvier au 11 juin 2025

Formation accessible aux jeunes à partir de 17 ans, aux demandeurs d'emploi
et aux personnes en voie de réorientation professionnelle

Ne nécessite aucun diplôme préalable !



Mme EHRHARDT
Coordinatrice Pédagogique

Secrétariat
secretariat.ifas@ch-bischwiller.fr

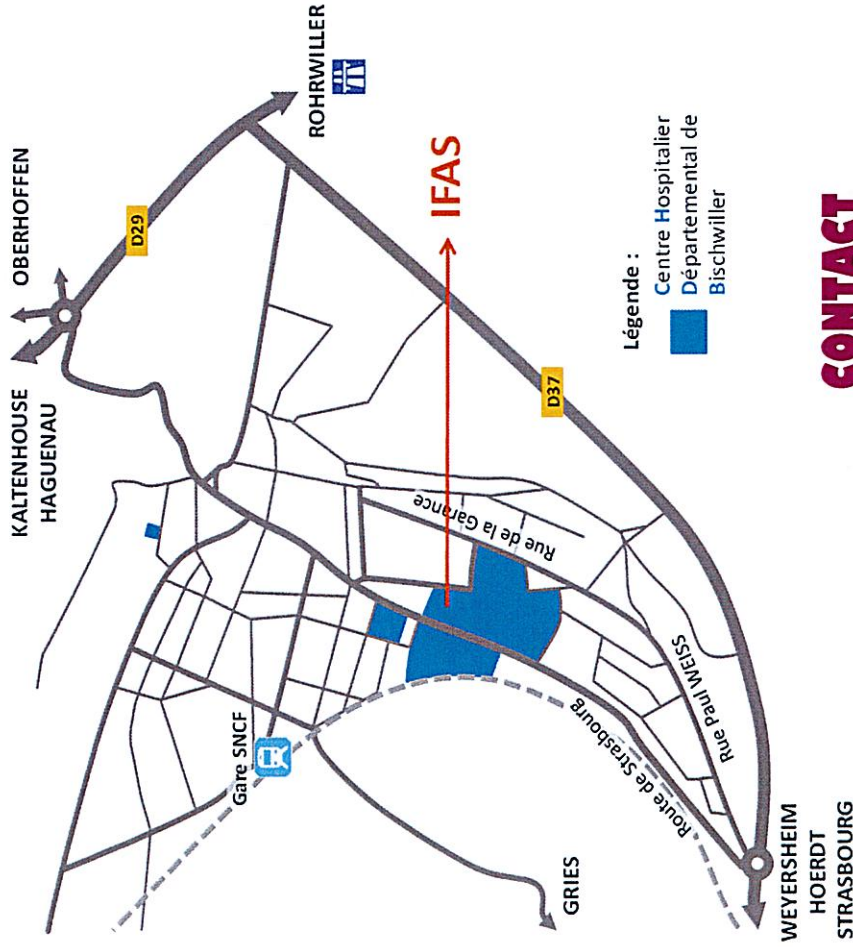
Tél. 03 88 80 22 37

ifas
INSTITUT DE FORMATION
D'AIDES-SOIGNANTS
DE BISCHWILLER

**Aucun Frais d'inscription
aux sélections !**

www.ch-bischwiller.fr

03.88.80.22.37



CONTACT

Institut de Formation d'Aides-Soignant·es

Centre Hospitalier Départemental de Bischwiller

17, Route de Strasbourg—BP 90 007

67241 BISCHWILLER Cedex

DIRECTRICE :

Mme Patricia KRILL

COORDINATRICE

PÉDAGOGIQUE

Mme Christine EHRHARDT

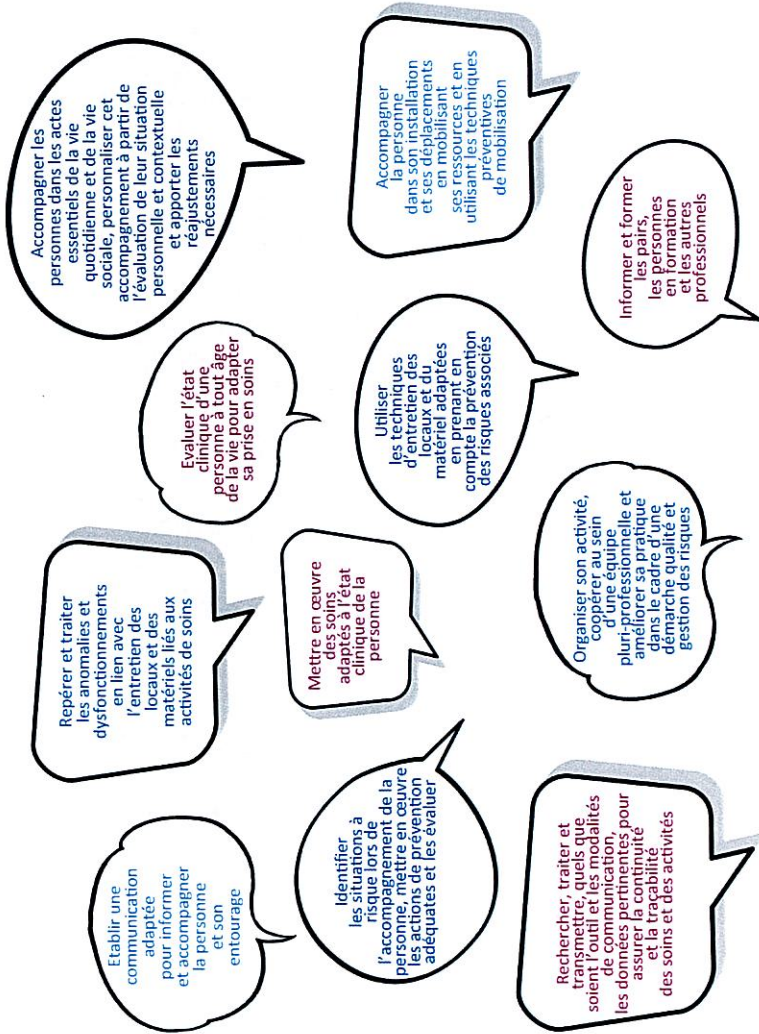
SECRETARIAT :

Tél. 03 88 80 22 37

secretariat.ifas@ch-bischwiller.fr

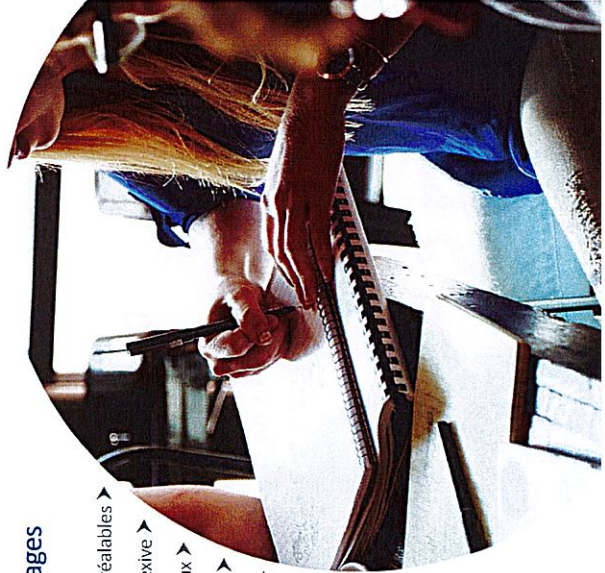
ifas
INSTITUT DE FORMATION
D'AIDES-SOIGNANTS
DE BISCHWILLER

La formation s'inscrit dans le cadre d'une approche par compétences :



Formation courte :
11 mois alternants
périodes de cours et de stages

- Valorisation des connaissances préalables >
 - Pratique Réflexive >
- Travaux Pratiques et Cours Magistraux >
 - Supports Vidéos >
- Travaux en petits groupes >
 - Le jeu comme outil d'apprentissage >
- Pédagogie Active : L'apprentissage est au centre >
 - L'erreur : un élément d'apprentissage >



RENSEIGNEMENTS UTILES

FORMATIONS MENANT AU DIPLÔME D'ÉTAT D'AIDE-SOIGNANT-E
CODE RNCP 35830

(Ministère Chargé de la Santé - date d'échéance 01/09/2025)

Possibilité de prise en charge des frais pédagogiques : Nous consulter
Possibilité de cursus en alternance : Nous consulter

Le Cursus complet

22 semaines de cours
22 semaines de stages
Frais de dossier : 100€
Frais pédagogiques : 6200€

POSSIBILITE DE S'INSCRIRE SUR UN PARCOURS

DE RATTRAPAGE POUR VALIDER:

1 OU PLUSIEURS MODULES
1 OU PLUSIEURS COMPETENCES

Frais de dossier : 100€

Frais pédagogiques : Selon les modules à valider
(nous consulter)

La VAE

Accompagnement 24H
à la rédaction du livret 2

Frais de dossier : 100€

Frais pédagogiques : 1320€

Le Cursus allégé:

+ Contrat pédagogique de 35 heures
* POST BAC PRO ASSP
- 10.6 semaines de cours
- 10 semaines de stages

* POST BAC PRO SAPAT

- 14.6 semaines de cours
- 14 semaines de stages

* DEAES – DEAVS – MCAD – TPAVF – DEA – AP

– VAE POST JURY – TPARM – TPASMS
– Durée en fonction du diplôme initial

Frais de dossier : 100€

Frais pédagogiques :

Selon diplôme initial

L'institut de Formation

du Centre Hospitalier de Bischwiller, c'est :

- Un Institut à taille humaine, totalement rénové
- Une implantation au sein du Centre Hospitalier de Bischwiller
- Des possibilités de déjeuner au restaurant du personnel
- La possibilité d'un parking gratuit et des facilités d'accès : en train (10min à pieds de la gare) ou en bus (arrêt devant l'Institut).
- Une équipe pédagogique issue de différentes filières de soin
- Un accompagnement pédagogique bienveillant et constructif à la fois individuel et collectif

**2 Rentrées par année:
JANVIER et AOUT !**



Nous accueillons les personnes en situation de handicap, sans discrimination et mettons en œuvre, en fonction de leurs besoins, toutes les adaptations pédagogiques, matérielles et organisationnelles nécessaires à la prise en compte du handicap. Le référent handicap de l'Institut de Formation, Madame Christine EHRHARDT, joignable au 03.88.80.22.37, propose à la personne en situation de handicap, une rencontre afin d'évaluer les besoins.



Dossier d'inscription téléchargeable en ligne sur le site :
www.ch-bischwiller.fr